

1

基礎編

楷書

# 字形の整え方1

全体を整えて書く

◀ 最初の画を中心に

◀ 途中の画を中心に

◀ 中心の目安となる画がない字

年

組

番

名前

あてはまる方に色をぬろう

できた あと少し

① 中心をそろえて書く

平 当 水 夫 南 子 弓 気 司

文字の中心にはねる位置がある

② 外形を整えて書く

正方形

円

開

困

縦長

月

買

糸

横長

心

士

四

三角形

人

走

点

逆三角形

万

寸

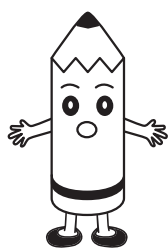
下

円形

冬

手

寺



文字の中心を見定めてから書き始め、文字のおおよその形を意識して書く。